

Espace Famille et Citoyen

service aux familles en quelques clics

L'Espace Famille et Citoyen est le nouveau portail Internet de la Communauté de Communes de l'Orée de Bercé-Belinois accessible 24h/24h et 7 jours/7, depuis un ordinateur, une tablette ou son smartphone.



Service aux familles

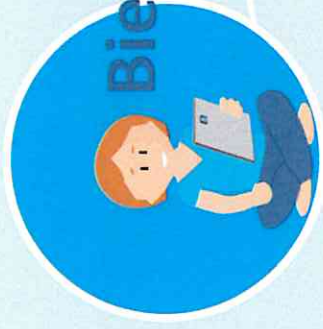
L'Espace Famille et Citoyen permet de :

- faire le dossier d'inscription unique de l'enfant afin d'accéder à l'inscription aux activités de l'année scolaire 2021 / 2022 : accueil périscolaire, mercredis loisirs, locaux jeunes ainsi que pour la restauration scolaire de Teloché.
- gérer les réservations pour l'accueil périscolaire, les mercredis loisirs et la restauration scolaire de Teloché.
- signaler une absence avec ou sans justificatif*.
- régler les factures en ligne après avoir adhéré à la e-facture*.
- modifier ses coordonnées.
- gérer l'entourage de la famille (contact).

• Consulter les règlements de fonctionnement du service Enfance / Jeunesse et restauration scolaire.

**sauf restauration scolaire*

Besoin de plus d'infos ?



Bienvenue !

Dès le 14 juin

inscription 2021 / 2022

sur le

Portail Famille

Vous avez une question ou vous souhaitez être accompagné sur l'utilisation de l'Espace Famille et Citoyen ?

Les services de la Communauté de Communes peuvent répondre à vos questions.

Pôles administratifs

Tél. 02 43 47 02 20

Hôtel Communautaire

1 Rue Sainte Anne
72220 Ecommoy

Espace Altaïr

34 Rue des Frères Bailleul
72220 Laigné en Belin



Vos démarches en ligne simples
comme un clic !



communautecomunnes@belinois.fr
www.cc-berce-belinois.fr

